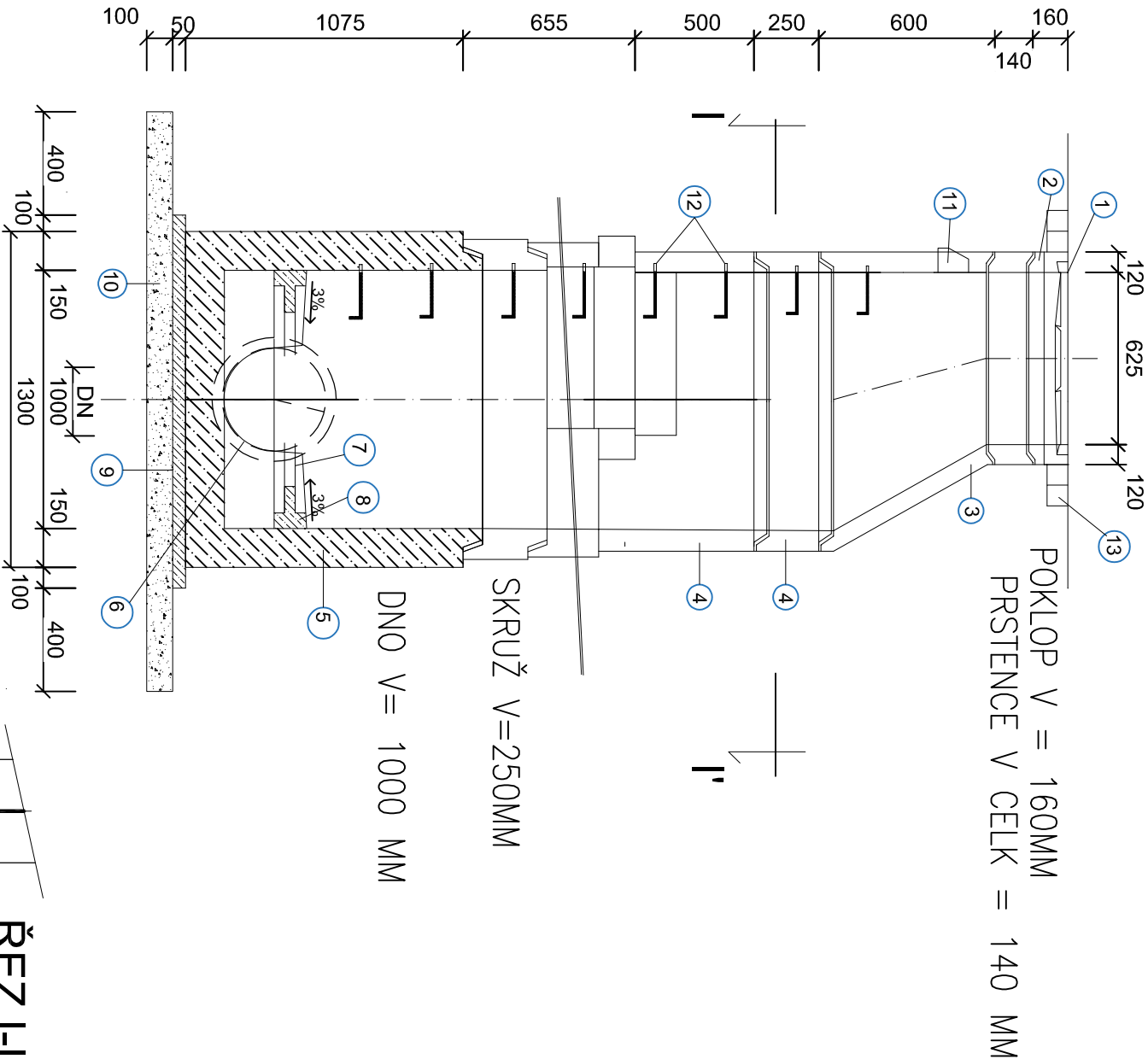
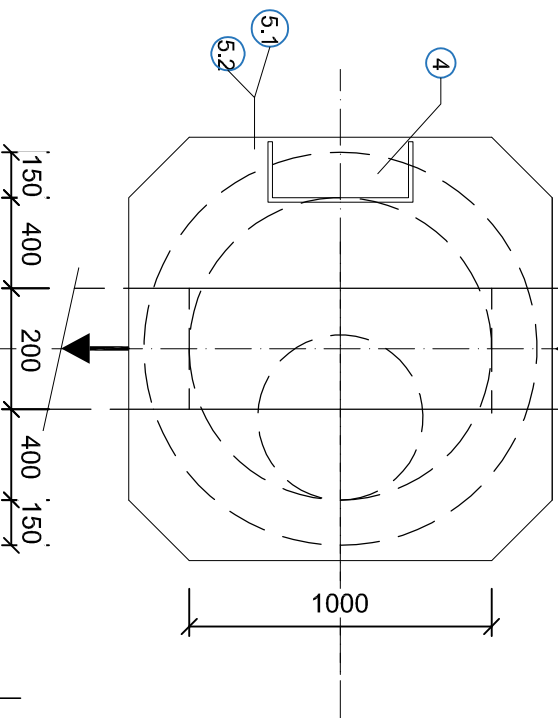


TYPOVÁ REVIZNÍ ŠACHTA

ŘEZ II-II'



ŘEZ I-I'



LEGENDA:

- 1 KANALIZAČNÍ POKLOP ŠACHTOVÝ DN 600 BEZ ODVĚTRÁNÍ, LITINOVÝ S LITNOBETONOVÝM RÁMEM
 2 VYROVNAVACÍ PRSTENEC DN625 – SPOJENÍ SE SKRUŽÍ ČÍ POKLOPEM POMOCÍ SPECIÁLNÍ MALTY S PEVNOSTÍ min. 45 MPa
 3 PŘECHODOVÁ SKRUŽ DN1000/625 S TĚSNĚNÍM
 4 SKRUŽE SVĚTLÉHO PRŮMĚRU DN 1000 S TĚSNĚNÍM MEZI SKRUŽEMI
 5 ŠACHTOVÉ DNO BETONOVÉ VIBROLISOVANÉ DN 1000
 6 KVNĚTA VÝŠKY 1/1 DN Z KAMENINY (ČEDIČE)
 7 KANALIZAČNÍ CHILY KLUNKER – DOZDĚNÍ CHILAMI DO 1/2 PROFILU DO VÝŠKY PROFILU
 8 HOUŽEVNATÝ BETON S ČEDIČOVÝM KAMENIVEM
 9 PODKLADNÍ BETON C12/15 TLOUŠŤKY 100 mm
 10 HUTNĚNÝ ŠTĚRKOPISKOVÝ PODSYP TLOUŠŤKY 150 mm
 11 KAPSOVÉ STUPADLO
 12 KRAMLOVÉ STUPADLO S OCELOVÝM JÁDREM A PE POVLAHEM

POZNÁMKA:

- V PŘECHODOVÉ SKRUŽI BUDE JEDNO STUPADLO KAPSOVÉ A KRAMLOVÉ STUPADLO S OCELOVÝM JÁDREM A PE POVLAHEM SE ZKRÁCENOU DÉLKOU
 – POLOŽKA Č.3 MŮŽE BÝT V ZÁVISLOSTI NA HLoubCE ŠACHTY NAHRAZENA ZÁKRTOVOU DESKOU DN1000/625
 – VŠECHNY REVIZNÍ ŠACHTY BUDOU MÍT NAD PŘECHODOVOU SKRUŽÍ MIN. JEDEN VYROVNAVACÍ PRSTENEC

D 314

SOUŘADNICOVÝ SYSTÉM : S–JTSK
 VÝŠKOVÝ SYSTÉM : Bpv

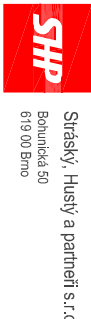
II/360 Velké Meziříčí - JV obchvat
 1. část

PDPS

OBJEDNATEL:
 Kraj Vysočina
 Žižkova 57
 587 33 Jihlava



PROJEKTANT:
 SPOLEČNOST "SHP + SHB - Velké Meziříčí"
 HLAVNÍ INŽENÝR PROJEKTU:
 Ing. Zbyněk Lazar



VEDOUcí PROJEKTANT	ING. IVANA NOVOTNÁ		PROJEKTANT OBJEKTU:	ALEF BRNO spol. s r.o.
VYPRACOVAL	ING. IVANA NOVOTNÁ		Příkop 8	602 00 BRNO
KONTROLOVAL	Ing. Pavel Svoboda		IČO: 469 81 594	tel./fax: 00420 541249171
KRAJ:	VYSOČINA		e-mail: info@alefbrno.cz	
INVESTOR (OBJEDNATEL):	KRAJ VYSOČINA		DATUM	08/2025
NÁZEV OBJEKTU:	SO 314 - PŘELOŽKA KANALIZAČNÍ PŘÍPOJKY DN 200 v km 2,165		FORMÁT	2xA4
NÁZEV VYKRESU:	TYPOVÁ REVIZNÍ ŠACHTA		MĚŘÍTKO	1:25
			ÚČEL	PDPS
			Č. ZAKÁZKY	200870ZS
			ARCHIVNÍ Č.	
			ČÍS. SOUPRAVY	ČÍS. VYKRESU
				D.314.4